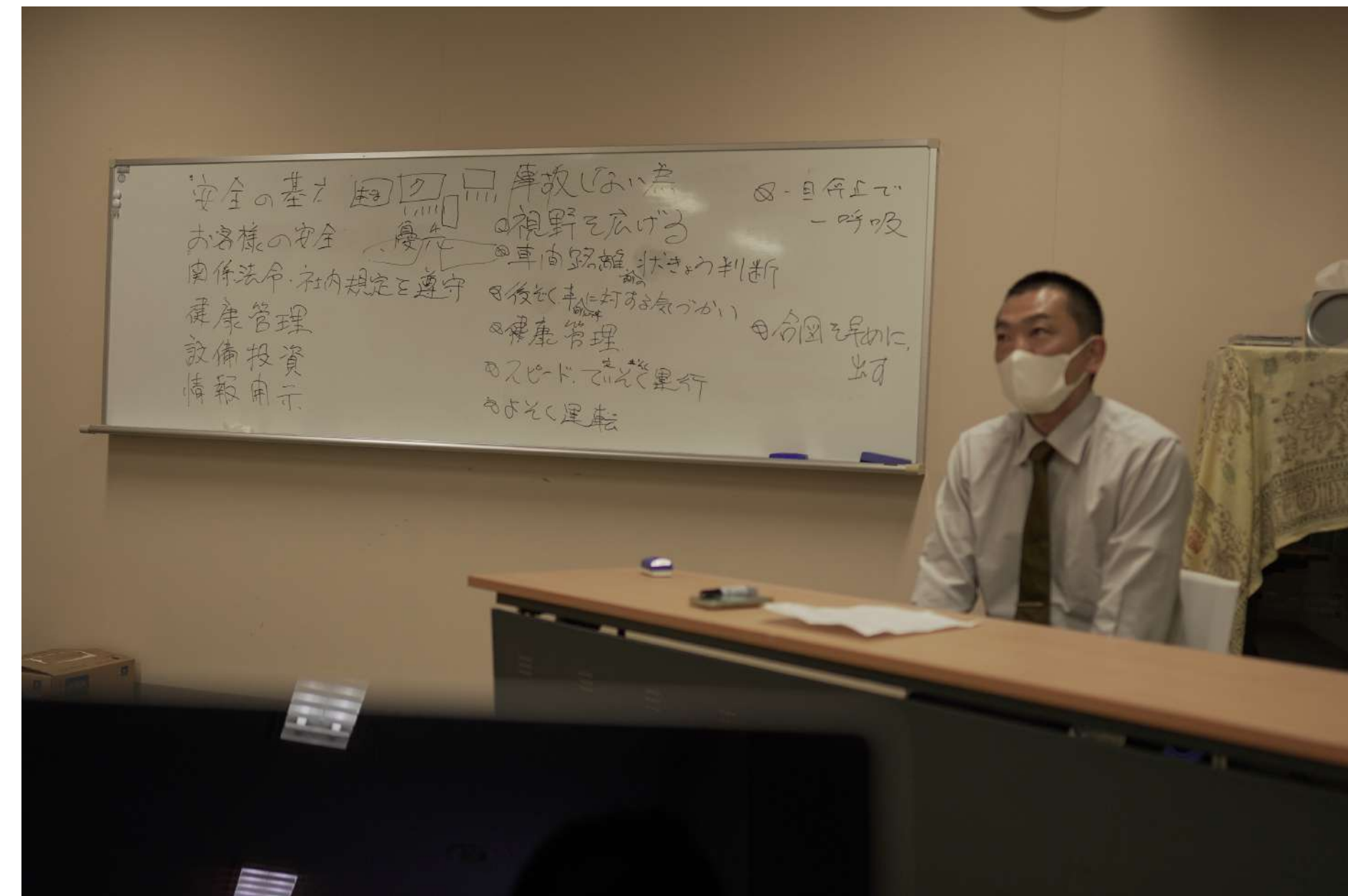


2024年度 バス乗務員の安全教育

安全の基本教育

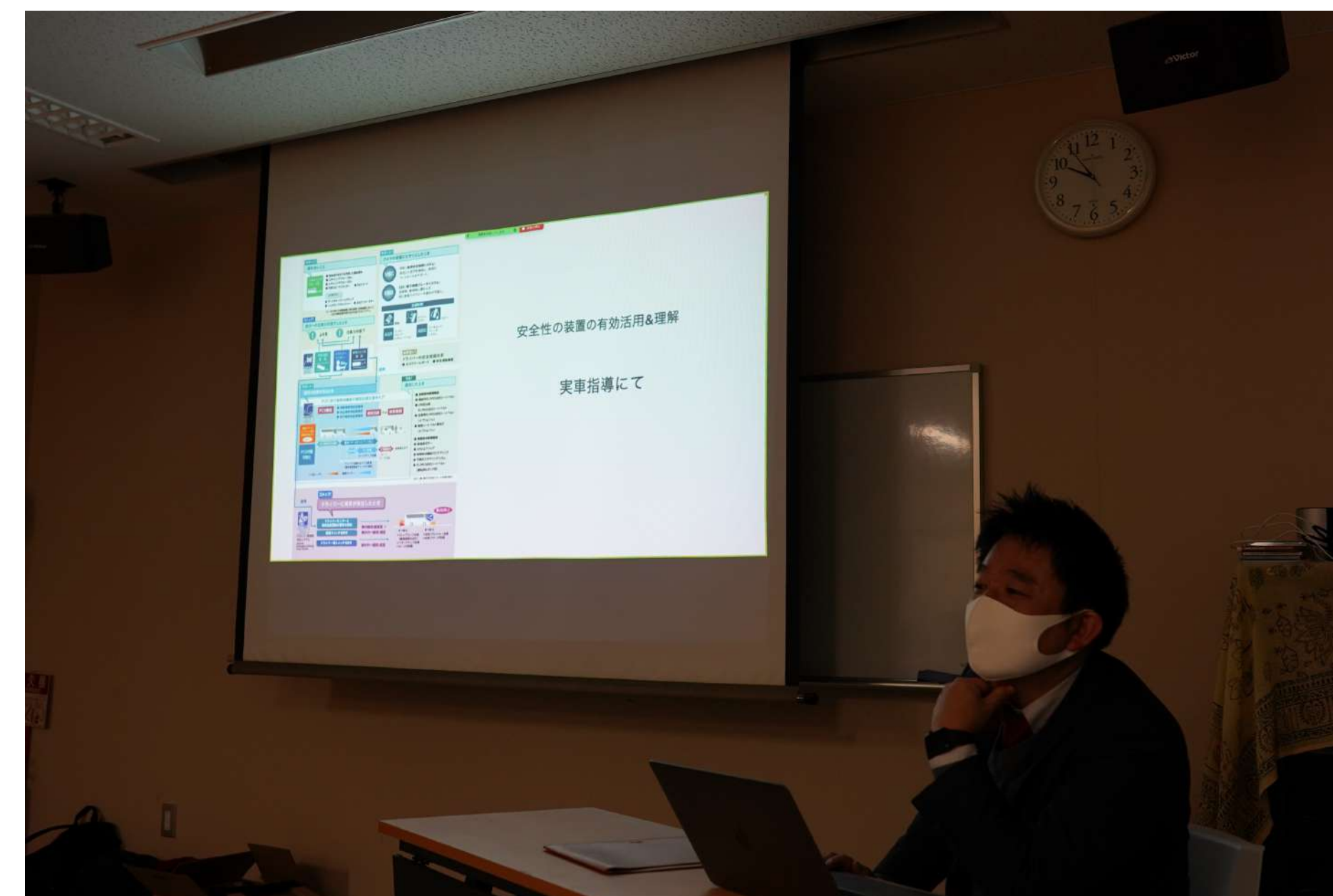


年度初めの基本講習 浜田交通の乗務員である心構え及び安全確保の基本的事項の確認

運転適性・車両の構造の理解



※ 適性診断を使った指導教育



※ 車両構造の理解と安全装置の理解

乗降時の安全確保

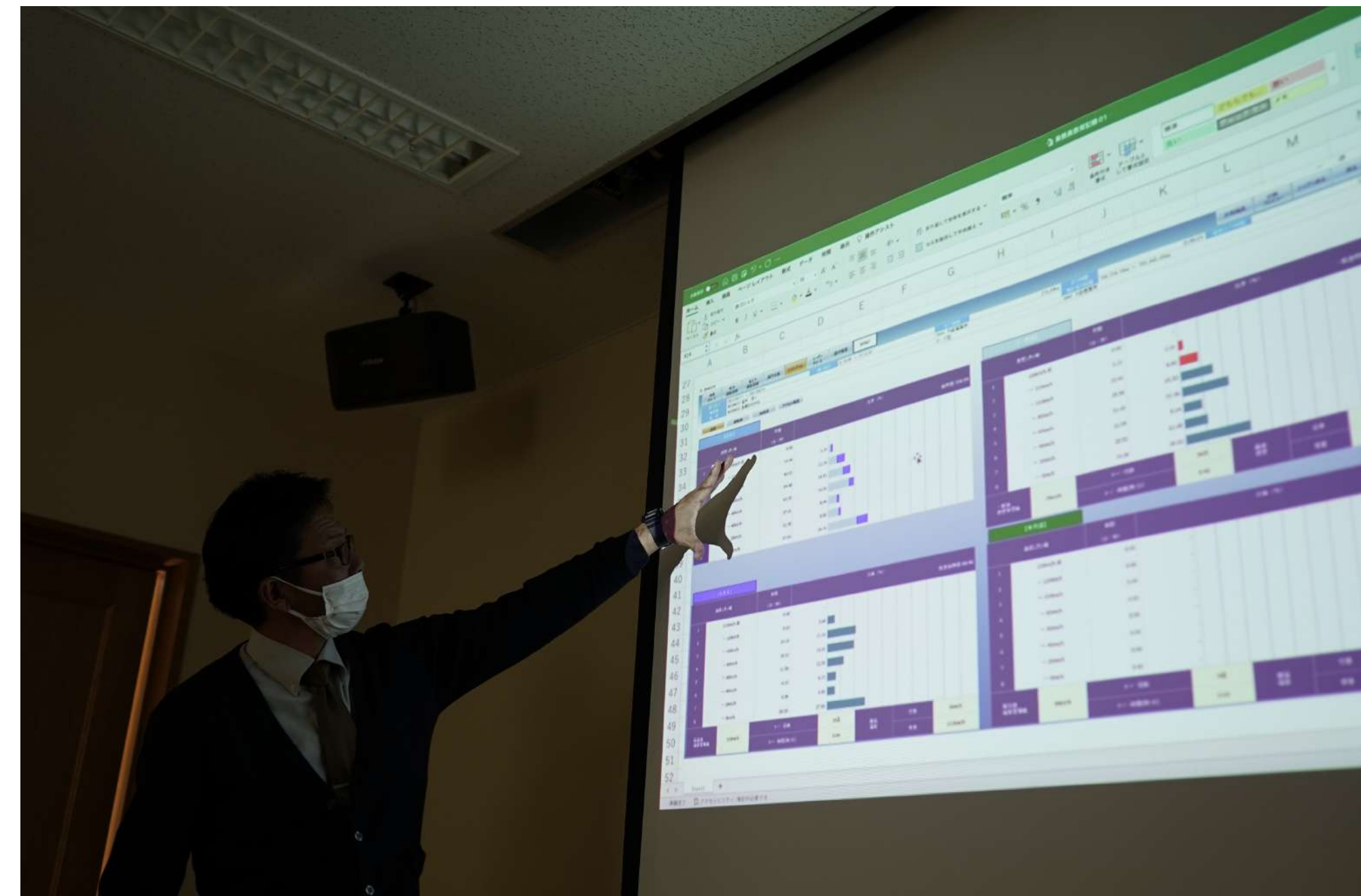


※ 非常口を活用しての誘導訓練

事故における対処及び危険予測



※ 講師を迎え、心理的対処の講習



※ 交通状況の確認と危険予測

健康管理講習



※ アルコールパッチテスト



※ 健康管理講習ビデオ視聴

ドライブレコーダー活用講習



※ ドライブレコーダー映像を活用した運転特性とヒヤリハット共有

救急救命講習



※ 浜田市消防本部による心肺蘇生等

雪道・山道訓練



※ 無事故・無違反表彰



※ 大佐山での雪道訓練

グッドラーニング！での復習





グッドラーニング!

有限会社浜田交通

有限会社浜田交通

記録簿ダウンロード

進捗レポート (必須科目のみ)

教科/科目 [すべてを見る](#)

教科名	科目名	最終更新日	修了	受講中	未受講	合格
【2025年度版】 バス用一般安全講習	安全講座2 バスの運行の安全、乗客の安全を確保するために遵守すべきこと	2025/08/18 10:43:15	<div></div>	<div></div>	<div></div>	<div></div>
特別講座	運転中の怒りのコントロール	2025/08/19 14:53:25	<div></div>	<div></div>	<div></div>	<div></div>
【2025年度版】 バス用一般安全講習	安全講座3 バスの構造上の特性	2025/08/18 11:20:51	<div></div>	<div></div>	<div></div>	<div></div>
特別講座	高速道路上で故障、事故起こした場合の対処方法	2025/08/19 15:35:40	<div></div>	<div></div>	<div></div>	<div></div>
【2025年度版】	安全講座4 乗車中の乗客の安全を	2025/08/19	<div></div>	<div></div>	<div></div>	<div></div>

2025年度より講習後の理解を深める意味でのeラーニングの活用開始